

产品型号 LGS2000-8GE2GF-T

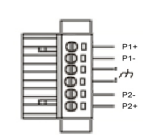
产品图片



产品描述 LGS2000-8GE2GF-T是一款支持IEEE1588协议的全千兆工业以太网交换机，提供8个千兆以太网端口，2个SFP光纤端口。产品满足严苛环境设计标准，具有高抗电磁干扰能力，宽工作温度范围（-40°C to 85°C）、抗震动和冲击性、高可靠性。产品可广泛应用于各个关键任务系统，包括用户保护和控制系统、变电站自动化网络、需要PI视频的智能交通系统，以及实时的工程控制系统等。

<p>以太网特性 二层工业以太网交换机</p> <p>满足标准 IEEE 802.3 10Base-T IEEE 802.3u 100Base-Tx IEEE 802.3ab 1000Base-T IEEE 802.3z 1000Base-X IEEE802.1D STP, IEEE802.1W RSTP, IEEE 802.1s MSTP IEEE802.3X(Full Duplex)and Back-Pressure(Half Duplex) IEEE802.1Q tag-based VLANs. IEEE802.1ad Double Tagging(Q in Q)</p> <p>交换属性 MAC表: 8K 最大VLANs: 256 数据包转发率: 4Mpps 交换延迟: <5us</p> <p>端口特性 光口: 2 1000Base-X (SFP) RJ45 电口: 8 10/100/1000 Base-Tx RJ45 ports</p> <p>时钟功能 支持SNTP client 支持NTP client 支持PTPV2, 对时精度±100ns</p>	<p>功能 即插即用, QoS (802.1p), VLAN(802.1q) 支持双重标签和GVRP, GMRP, IGMP Snooping多播过滤, 端口速率限制和广播风暴抑制 SNTF时间同步 (客户端和服务器) 通过Modbus TCP读取状态信息</p> <p>网管 组播抑制 IGMP V1 / V2 / V3 Web, Telnet, CLI命令管理 SNMP v1/v2/v3, RMON, 丰富完整的诊断日志和报警信息</p> <p>安全 多级用户密码 SSH/SSL加密 激活/禁用端口 基于MAC地址的端口安全 基于端口的访问控制 (802.1x) Radius认证 VLAN (802.1q) 隔离 SNMP v3安全访问 支持光口零丢包技术 可扩展支持VLAN和SDN、NFV、OpenFlow1.3/1.4</p> <p>冗余 冗余环网恢复 MSTP(802.1s), RSTP(802.1w)和增强型STP(eRSTP), 支持国际标准工业环网RPS协议 链路聚合 (802.3ad) 冗余电源</p>	<p>物理特性 外壳 金属材料 散热方式自然冷却, 无风扇 防护等级IP40 结构 尺寸: 63.5mmx157mmx110mm(W×H×D) 重量: 0.45kg 安装方式: DIN导轨式或壁挂式安装</p> <p>电源 冗余的输入端子 12-36VDC 反向电源保护 电源状态指示 以太网端口指示 Link&Speed</p> <p>工业标准 EMT FCC CFR47 Part 15, EN55022/CISPR22, Class A EMS: IEC61000-4-2 (ESD): ±8kV (contact), ±15kV (air) IEC61000-4-3 (RS): 10V/m (80MHz-2GHz) IEC61000-4-4 (EFT): Power Port: ±4kV; Data Port: ±2kV IEC61000-4-5 (Surge): Power Port: ±2kV/DM, ±4kV/CM; Data Port: ±2kV IEC61000-4-6 (CS): 3V (10kHz-150kHz); 10V (150kHz-80MHz) IEC61000-4-16 (Common mode conduction): 30V (cont.), 300V (1s)</p>	<p>机械标准 IEC60068-2-6 (Vibration) IEC60068-2-27 (Shock) IEC60068-2-32 (Free Fall)</p> <p>认证 CE, FCC, RoHS</p> <p>质量保证 MTBF: 360,000 hrs 保修期: 3年</p> <p>环境条件 工作温度: -40至85° C 储存温度: -40至85° C 环境相对湿度: 5至95% (无凝露)</p>
--	--	---	--

电源接入

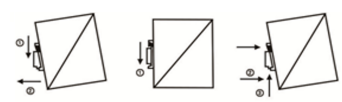


6针3.81mm端子
电源输入: 12V-36VDC
P1&P2双冗余电源
支持反向连接保护功能

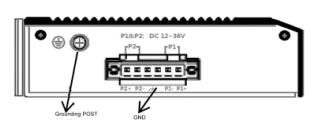
壁挂安装



导轨安装



接地保护



机械尺寸

