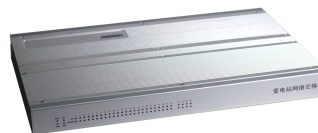


产品型号 LGS2000-GCKK-24GE4GF-M

产品图片



产品描述

LGS2000-GCKK-24GE4GF-M型国产自主可控工业交换机满足智能变电站交换机“四统一”新金标,提供24个千兆自适应电口,4个千兆/万兆SFP光口,1个console调试口.采用自然散热,-40~85℃宽温设计,IP40防护等级.配备独立冗余电源输入以对应220AC工作电压范围,支持IEC 61850模型及文件服务,支持变电站SNTP时钟同步协议,满足电力网络安全监测规范,满足国网四级A类标准

产品特性

交换功能

国产三层交换机芯片
 交换芯片内置 CPU
 支持变电站 SNTP 时钟同步协议
 支持OSD 高级配置
 支持缺省修改电力报文 (GOOSE、GSE、SV) 优先
 支持CLI、WEB、SNMPv1/v2c/v3、OPC、TELNET和LLDP,用于不同级别的网络管理
 支持针对SV&GOOSE报文的流量控制阈值设置
 支持IEC 61850模型及文件服务
 支持针对SV&GOOSE报文的流量控制阈值设置
 支持针对SV&GOOSE报文的流量控制阈值设置
 支持装置故障和装置告警两路硬接点输出

交换容量: 72GB
 MAC Table: 64K
 Packet Buffer: 2M
 Jumbo 帧长: 9KB
 L3 主机表数量: 32K
 L3转发表数量 (LPM): 32K
 L2组播路由表: 6K
 L3组播路由表: 4K
 VLAN数量: 4K

标准

IEEE1588V2
 IEEE802.3
 IEEE802.3u
 IEEE802.3ab
 IEEE802.3x
 IEEE802.1d
 IEEE802.1w
 IEEE802.1p
 IEEE802.1q

存储转发处理方式:

IEC61000-4-2(ESD):±8KV接触放电,±15KV/空间放电
 IEC61000-4-3(RS): 10V/m(80~1000MHZ)
 IEC61000-4-4(EFT):电源线:±4KV数据线:±2KV
 IEC61000-4-5(Surge)电源线:±4KV/CM±2KV/DM;数据线:±2KV
 IEC61000-4-6(射频传导):3V(10KHZ~150KHZ),10V(150KHZ~80MHZ)
 IEC61000-4-8(工频磁场):100A/m(cont),1000A/m,(1s to 3s)
 IEC61000-12/18(震荡波):2.5kv/CM,1kv/DM
 IEC61000-4-10(阻尼震荡):30A/m
 IEC61000-4-16(共模传导):30V(cont),300V,(1s)
 FCC CFR47 PART 15/EN55022:Class A&B
 IEC61000-6-2(通用工业标准)、IEC61850-3(变电站)、IEEE 1613(电力分站)

电源

输入电压 220AC/DC(85~264VAC/77~300VDC);24~48VDC(18~72VDC)
 接入端子 5芯5.08间距插入式端子
 功率 <40W
 过载保护 支持;反接保护 支持;冗余保护 支持

结构

外壳 金属材料
 散热方式 自然冷却,无风扇
 防护等级 IP40
 尺寸 443mm×43.6mm×265.5mm(W×H×D)
 重量 <4.5kg
 安装方式 19英寸1U机架式

环境

工作温度 -40℃~+75℃
 储存温度 -40℃~+85℃
 相对湿度 5-95%无凝露

认证

CE, FCC, RoHS

质量保证

MTBF: 360,000 hrs
 保修期: 5年

三层特性

支持ARP/ICMP/DHCP等协议硬件预处理
 支持IPv4/IPv6 主机路由 LPM路由
 支持Strict URPF检查
 支持负载均衡算法的 ECMP
 支持PBR VRRP VRF

安全功能

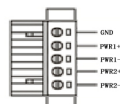
支持基于Port和MAC的802.1X
 支持端口隔离
 支持IP/MAC/port/VLAN的组合绑定

机械标准

IEC60068-2-6 (Vibration)
 IEC60068-2-27 (Shock)
 IEC60068-2-32 (Free Fall)

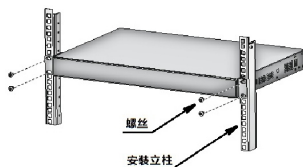
安装方式

电源接入



5针5.08mm端子
 电源输入: 220VAC
 P1&P2 双冗余电源

机架安装



接地保护



机械尺寸

